

1. 魏 晉
- 2.

遼河流域
가 . , 文化圈
漸移地帶
遼陽
가 ,
가 .
가 .
가 .
後漢 後期 가 .
漢代 .1)
山東
,2)
魏 晉
가 燕, 高句麗
가 '遼陽文化'

* 1997

1) 漢 南北朝時代 湯池, 「漢魏南北朝的墓 室壁畫」(中國美術全集編輯委員會 編, 『中國美術全集 繪畫編12(墓室壁畫) 文物出版社 (北京), 1989)

2) , , 長小舟 「北方地區魏晉十六國墓葬的區分與分期」『考古學報』1987年 1期 姜賢淑 「高句麗 石室封 土壁畫墳 淵源」『韓國考古學報』40, 1999가 .

가

4

가

1. 魏晉

異見 가 魏晉時代 가³⁾

1) 三道壕古墳群

三道壕窯業第2現場墓

1953 7 三道壕村 三道壕窯業 第2工廠

⁴⁾ 銘文 '令支令張君墓'

第4工廠 三道壕窯業第4現

場墓가 , 北園6號墓 棒台子1號

墓가 . 前廊 1, 左中廊 1, 右小室 1, 棺室 2 , 墓門

12° . 小室 , 가

. 左中廊 朱線 墨線 ,

, , 가 , 가

, 가

, 가

, 가

가 小室 가

6 ,

(圖1). 平床

. 5 ' 支令張

, ' 夫人 ; ' 公孫夫人' 墨書

가 . ' 公孫夫人' 50 公孫氏

⁵⁾

2) 漢 北魏 東潮 「遼東と高句麗 壁畫-墓主圖像の系譜」 『朝鮮學報』 149, 1993 劉 ?堂 「中國集安高句麗壁畫墓 遼東 遼西 漢魏 晉壁畫墓 比較研究」 『高句麗研究』 4, 1997

4) 李文信, 「遼陽發見的三座壁畫古墓」 『文物參考資料』 1955年 5期.

가 , 가

5) 『三國志』 「魏志」 公孫度傳

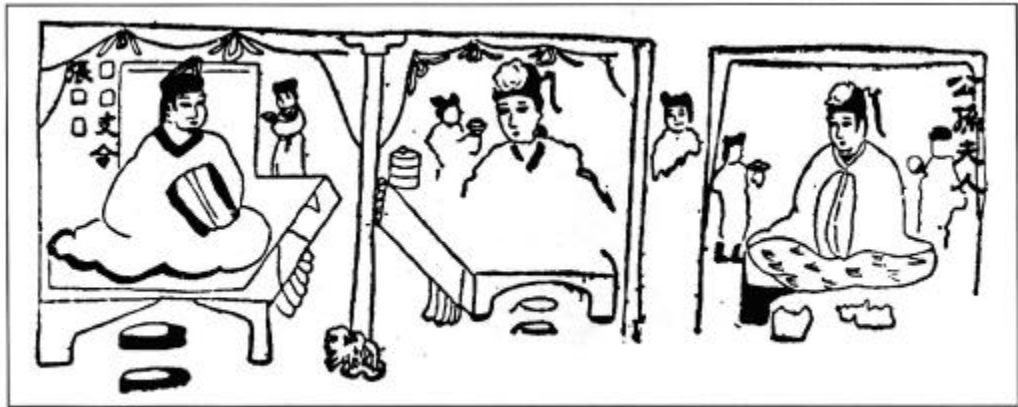


圖1. 삼도호요업 제2현장묘 묘주인부부도

三道壕窯業第4現場墓

1951

三道壕村 三道壕窯業 第4工廠

6)

出行圖

'車騎墓'

2

北園6號墳가

3

棒台子1號墓

棒台子2號墓가

前廊 1, 左右小室

2, 棺室

2

15°

小室

棺室

石板

前廊

門卒

가

가

2

13

가

가

12

1,

1,

15 ,

8

出行圖가

(圖2).

出行圖

20

5 ,

17 가

棺室

가

6) 李文信, , 1955.

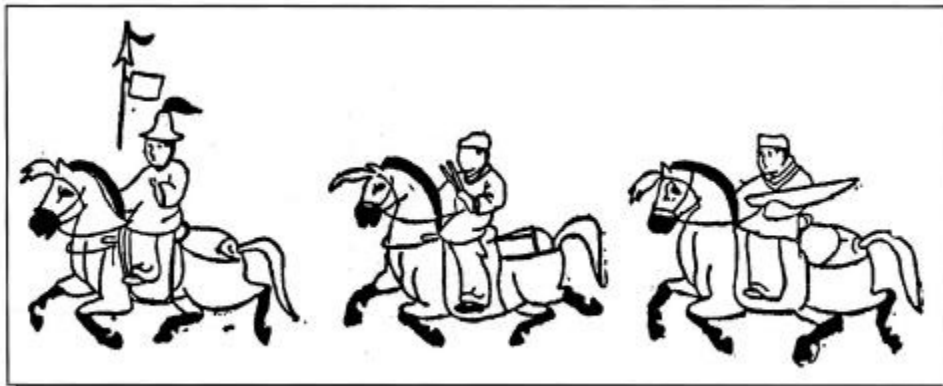


圖2. 삼도호요업 제4현장묘 출행도 부분

邪 神獸

三道壕1號墓

1955 5 , 東北博物館 文物工作隊 .7) 三道
壕村 三道壕窯業 第2工廠 . 墓門 南向 , 前廊 1, 左右小
室 2, 棺室 4 ,

가
가
1 , , 紅馬 1 黃牛가 棚車
1 가 .

가
가
平床 , 가

三道壕2號墓

三道壕1號墓 1955 5 .8) 東北博物館 文物工作隊
三道壕村 三道壕窯業 第2工廠 1

7) 東北博物館, 「遼陽三道壕兩座壁畫墓的清理工作簡報」 『文物參考資料』 1955年 12期.
8)

墓門 南向 , 前廊 1, 古小室 1, 棺室 2 .

.

가 가 .
가 .
가 .

三道壕3號墓

1974 8 , .⁹⁾ 前室 1, 左右耳室 2, 棺室 2, 後室 1, 左右耳室
2 , 墓門 南 西 10° .
 , 浸水 . ,

가 . 耳室
가 . ,

가 .
殿閣 ,

. 棺室 朱雀 가
가 . 後室 2 高樓가 .

三道壕西晉墓

1983 5 遼陽市文物管理所 , .¹⁰⁾ 太子河區 太子河鄉
三道壕村 500m 窯業工場 . 前廊 1, 左右耳室 2, 棺
室 4, 後廊 1, 左右耳室 2 , 墓門 南 西 15° .
線刻 가 '襄平',

'李李李', '孫度支口大好' . 1

'太康九年'(288), 2 '太康十年十月七日'(289), '柱', 3

'太康', '將軍', 3 '太康九年春三'(288), '東',

4 '七年八月', '西' . 線刻畫 .

1 가

. 4 . 墨線 가
가 .
 . 4 가 가 .

9) 遼陽市文物管理所, 「遼降發現三座壁畫墓」 『考古』 1980年 1期.

10) 遼陽博物館, 「遼陽市三道壕西晉墓清理簡報」 『考古』 1990年 4期.

2) 北園古墳群

北園2號墓

北關村¹¹⁾ 100m 北園1號墳가 . 前
室 1, 左右耳室 1, 棺室 3, 右耳室 1, 後室 1, 左右後耳室 3 . 墓門
 , 東 5° . 前室 耳室
 , , , , 鶴, . , ,
 .
 門卒 , 門犬 .
 가 ,
 , 戟, 武器, 가 . 平
 ? , 白鶴 .
 三足烏가 . 가
 , 棺室 耳室 宴會 ,
 .

北園3號墓

1986 8 遼陽博物館¹²⁾
 . 前廊
 . 屬吏 7 , 5 .

北園6號墓

北園壁畫墓¹³⁾ 1943 駒井和慶, 三宅俊成 . 前廊 1, 左
右耳室 2, 棺室 3, 左右中廊 1, 左右耳室 2, 後廳 1, 右耳室 1, 後耳室 1
 , 西向 . , , .
 . 中廊 車騎行列
 , 甲冑武士가 .
 . 3 樓閣 .

3) 棒台子古墳群

棒台子1號墓

棒台子屯¹⁴⁾ 棒台子壁畫墓 . 1944 가
가 , 1955 , 封土 截頭方錐形

11) 遼陽市文物管理所, . 1980.

12) 湯池, , 1989 .

13) 八木獎三郎, 「最近發見にかゝる遼陽漢代壁畫古墳」 『國華』54卷 10號, 1944.

14) 李文信, , 1955.



圖3.
봉대자1호묘 잡기도

，墓門 東南 10° ．前廊 1，左古小室 2，左右中廊
1，棺室 3，後廊 1，後小室 1 ．

가

가

門卒 2 門犬 2

?

「環頭大刀」

曲藝

(圖3).

23

6 ．

9

中廊

出行圖가

173 ． 127 ． 가 10

3

22

． 棺

俸台子2號墓

1956

1957 6 遼寧省博物館

¹⁵⁾

4km

俸台子屯

200m

1km

15) 王增新，「遼陽市俸台子二號壁畫墓」 『考古』 1960年 1期.

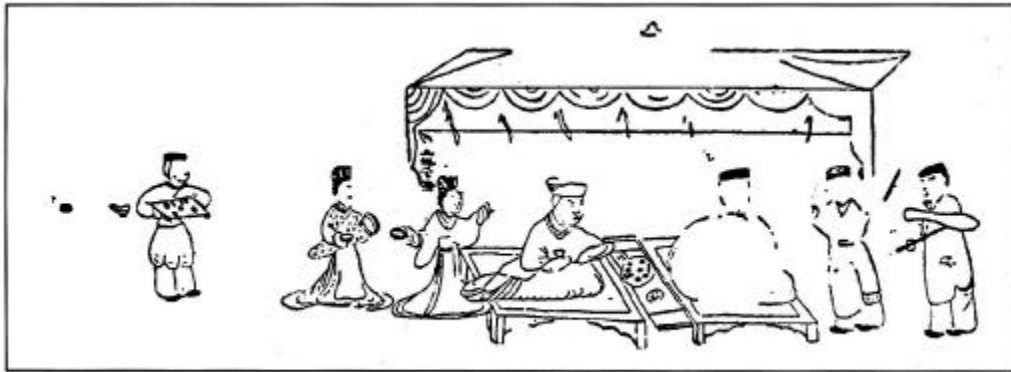


圖4. 봉대자2호묘 묘주인부부도

俸合子1號墓가 . 前廊 1, 左右小室 2, 棺室 4, 後室 1 ,
 2 가 南 東
 20 가 . 門卒, 宴飲, 車騎, 樓宅, 車列, 流雲裝飾
 門楣, 隔壁 .
 1 , 2 門卒 .
 가 ? ,
 가 車騎 .
 1 , 騎吏 1 , 騎吏 3 ,
 가 가
 (圖4). 가 .
 , 1 , ? 가
 2 , 2
 , 1 .
 屬吏
 '主簿', '議曹掾'
 3 高樓, ,
 4 .

4)

鵝房1號墓

1975 11

鶴房村

遼寧省博物館 文物隊

, ¹⁶⁾ 前室 1, 左右耳室 2, 棺室 2, 後室 1 , 墓門

16) 遼陽市文物管理所, , 1980.

南 西 30° .
 .
 耳室 人物像 . 8 가 6
 . 가
 6
 가
 가
 漆器 . 가 ,
 가
 가
 가
 가
 樓閣

南雪梅1號墳
 1956 4 遼陽市 遼陽縣 安平區 小屯鄉 南雪梅村材 400m
 가 , 1957 5 , .¹⁷⁾ 前廊 前
 室 1, 左右 室 2, 中廊 1, 棺室 3, 後廊 1, 後室 1
 . 가 40° . 가
 , , 1 .
 . 1 . 가
 6 . 가
 3 가 . 2
 門? 門楣 가 .

迎水寺墓
 1920 5 迎水寺邑 太子河
 .¹⁸⁾ 棺室 回廊 棺室 4, 後室 1 , 墓門

17) 王增新, 「遼寧遼陽縣南雪梅村壁畫墓及石墓」 『考古』 1960年 1期.

18) 八木獎三郎, 「遼陽發現壁畫古墳」 『東洋學報』 11卷 1號, 1921.

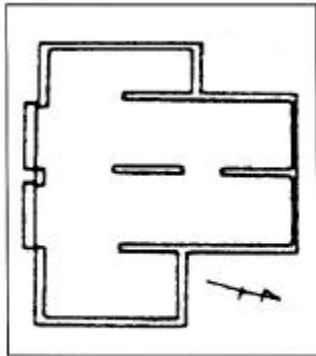


圖5. 삼도호요업
제4헌장묘 평면도

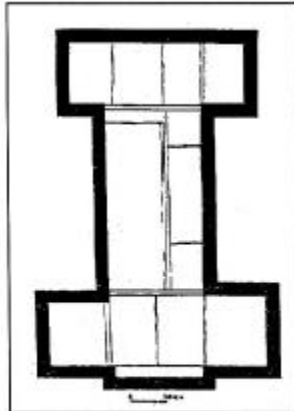


圖6. 삼도호3호묘
평면도

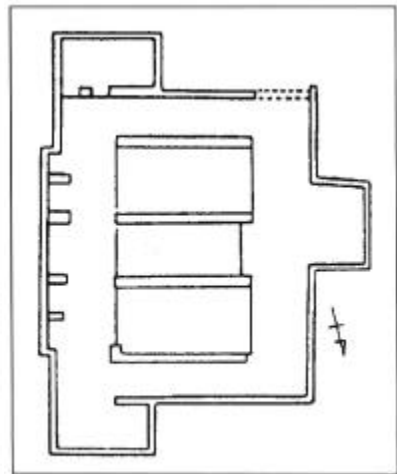


圖7. 봉대자1호묘 평면도

가 , 3 ' ' , 前廊, 中廊, 後廊
'工' () 가 , 가 回廊 가
(圖7). , 2 '工' ,
, ' ' ()
3 가 , 中廊 耳室
3 ' ' 가 , 後室部 耳室
後室 , ' ' , 魏 西晉
高句麗 , 魏, 西晉 燕,

20) 東潮, . 1993.
21) 張小舟, , 1987.
가 , ,
가 , ,

20) 東潮, . 1993.
21) 張小舟, , 1987.

가 가

2)

1 'T' 1)

1 1 2 , 4 , 가 5 .

1) 1 1

前室 耳室 墓主人, 墓主人夫婦

4

가 가 가

漢代 畫像五墓 家居圖

가 前室 .22)

가 祖上神

不死 仙昇 .23)

24) 1 漢代

1 後漢時代 가

西王母 乘仙 西王母 眷屬

車騎行列圖

出行圖가 4

河北 2

牛車 가

牛車 魏

晉代 가 .25) 上王家村墓

가 3

22) 土居淑子 『古代中國の畫像石』 同明含, 1986.

23) 楊寬 都城制 宮城 祖上神 , 가
가
(楊寬 『中國都城的起源と發展』: 尾形勇 高木知見 日譯, 學生社, 1987)
'祖上神' , 都城制

24) 全虎兌 「山西離石漢墓畫像 乘仙圖」 『美術資料』 56, 1995.

25) 湯池, 1989.
「 『 』 1994 2)
2 가 가

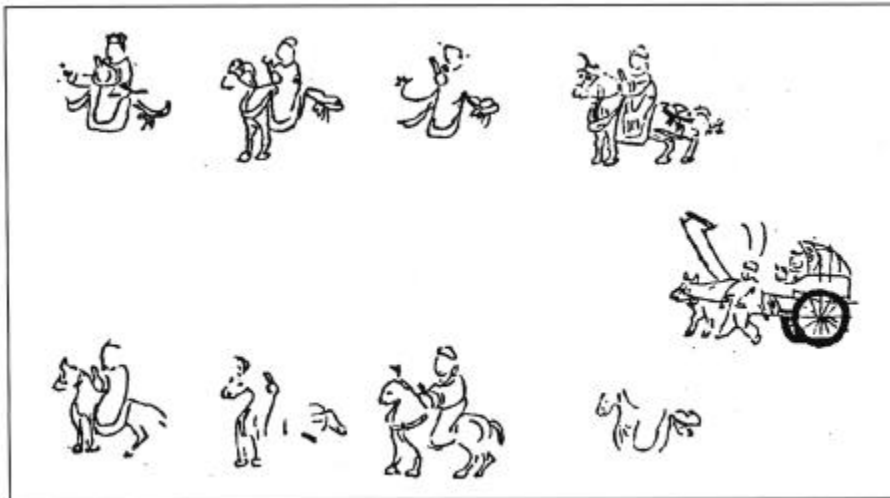


圖8-① 상왕가촌묘 출행도

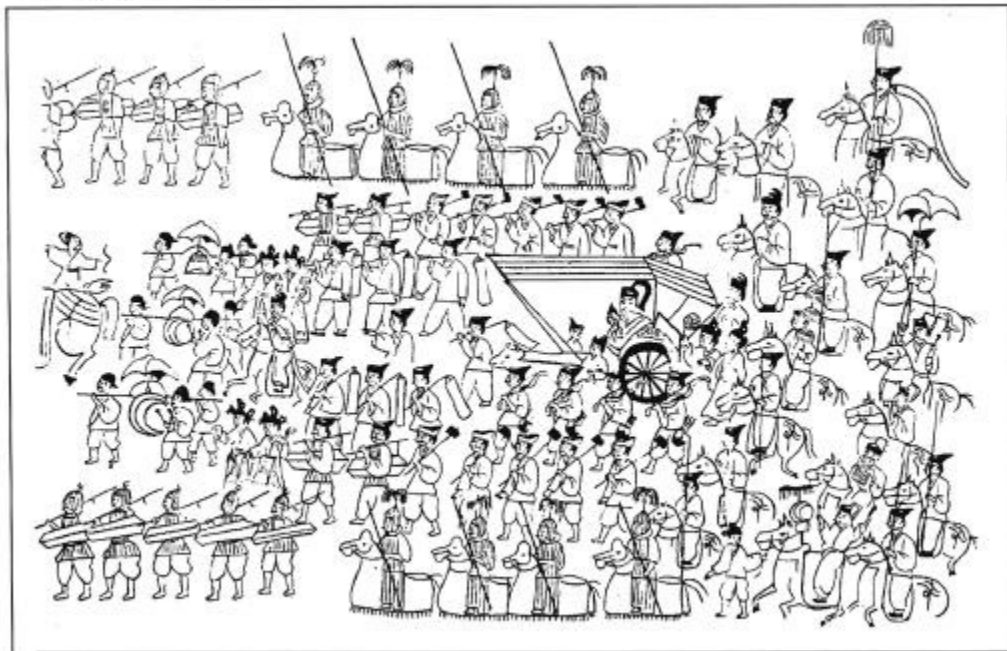


圖8-② 안악3호분 출행도 부분

²⁶⁾(圖8).

仙界

漢代

拜禮圖

家居圖

生活圖

²⁷⁾

祠堂

墓主家居圖

殿閣

1

26)

27)

. (「 가
가
』 () 1997 2

) 「
全亮兒 「
2 .

가) 1997 2)



圖9-① 삼도호요업 제4현장묘 묘주인부부도



圖9-②
山東 兩城鎮永和四年廳堂
人物畫像

가

(圖9).

, , 가

2 工 ' 2
1 , 3 , 2 , 4
2) .
2) 2 1

耳室壁

2

仙界

壁邪 獸面

怪獸

1)

1

| 고 분 명 | 축조 시기 | 방 향 | 구조 | 벽화 주제 | 벽화의 구성과 배치 | | | | | | | | | |
|-------------|-------|-----|-----|-------|------------|--------------|---------------------|----------------------|--------------------------|-----------------|----------------|----|-------------------|--------|
| | | | | | 묘도부 | | 전실부 | | | 중실부 | | | 후실부 | |
| | | | | | 묘도 연도 | 문, 문실 | 전랑(전실) | 감실, 이실, 측실 | | 증랑(중실) | 감실, 이실, 측실, 판실 | | 이실, 판실, 판실 | 후랑(후실) |
| | | | | | | | | 좌실 | 우실 | | 좌실 | 우실 | 좌실 | 우실 |
| 삼도호2호묘 | 후한 ~위 | 남 | 다실묘 | 생활 풍속 | ? | ? | ? | × | 우벽: 묘주인부부, 좌벽: 해 | | × | | ? | × |
| 삼도호1호묘 | 후한 ~위 | 남 | 다실묘 | 생활 풍속 | ? | 묘문기둥: 門犬, 무녀 | ? | 전·후벽: 수레 좌벽: 肉庫, 무언 | 우벽: 묘주인부부 전·후벽: 인물 | | × | | ? | × |
| 삼도호요업 제4원장묘 | 후한 ~위 | 남 | 다실묘 | 생활 풍속 | ? | | 우벽: 문출 천정: 해, 달, 구름 | 좌벽: 묘주인부부 전·후·우벽: 시종 | 전·우벽: 出行 우·후벽: 부엌 | × | | | 기둥: 顯面 | 우벽: 出行 |
| 삼도호요업 제2원장묘 | 후한 ~위 | 북 | 다실묘 | 생활 풍속 | | | 좌벽: 음식창고 | ? | 전벽: 말마루 우벽: 묘주인부부 후벽: 시종 | (좌증랑)좌 벽: 벽화존 적 | | × | ? | ? |
| 상왕가촌묘 | 위 ~서진 | 동 | 다실묘 | 생활 풍속 | ? | ? | ? | 후벽: 墓主出行 | 우벽: 진물 후벽: 묘주 | × | | | 기둥: 구름무늬 벽: 벽화존 적 | × |

2)

2

| 고 분 명 | 축조 시기 | 방 향 | 구조 | 벽화 주제 | 벽화의 구성과 배치 | | | | | | | | | |
|--------|-------|-----|-----|-------|------------|-------|--------|--------------------|----------------------------|---------|----------------|------------|------------|--------------------|
| | | | | | 묘도부 | | 전실부 | | | 중실부 | | | 후실부 | |
| | | | | | 묘도 연도 | 문, 문실 | 전랑(전실) | 감실, 이실, 측실 | | 증랑(중실) | 감실, 이실, 측실, 판실 | | 이실, 판실, 판실 | 후랑(후실) |
| | | | | | | | | 좌실 | 우실 | | 좌실 | 우실 | 좌실 | 우실 |
| 아방1호묘 | 후한 ~위 | 남 | 다실묘 | 생활 풍속 | ? | ? | ? | 좌벽: 인물 해 후벽: 묘주인부부 | 전벽: 사슴 우벽: 누각, 달 후벽: 말 | × | ? | | × | 우벽: 새, 뱀(?) 후벽: 누각 |
| 삼도호3호묘 | 후한 ~위 | 남 | 다실묘 | 생활 풍속 | ? | ? | ? | 좌벽: 臺馬 후벽: 殿閣, 인물 | 우·후벽: 묘주인부부 | × | ? | | 새(朱雀?) | 후벽: 누각 |
| 봉대지2호묘 | 후한 ~위 | 남 | 다실묘 | 생활 풍속 | ? | ? | ? | 전벽: 문출 좌·후벽: 車騎 | 전벽: 문출 우벽: 묘주인부부, 달 후벽: 屬吏 | | × | | ? | 후벽: 누각, 우물, 수레 |
| 삼도호서진묘 | 서진 | 남 | 다실묘 | 생활 풍속 | ? | ? | ? | ? | ? | (선각화) → | 갑주 무사 ? ? | 飛鳥, 사냥 ? ? | ? | × |



圖10-② 陝西 綏德
四十鋪鎮漢畫像石墓
守門鬼面圖



圖10-①
봉대자2호묘 獸面圖

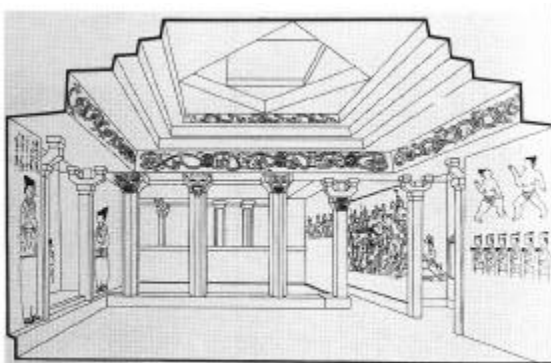


圖10-③ 안악3호분 獸面圖

가 ,²⁸⁾
三道壕西晉墓 中室部 棺室壁

3 獸面 (圖10).
線刻畫 2

2

3 ,
1 , 6 .

2 , 3 , 6 , 1 ,
3)

3)

1 ,
3 前廊

28) 全亮兌, , 1995.

| 벽화의 구성과 배치 | | | | | | | | | | | | |
|------------|-------|-----|-----|-------|-------|------------|---------------------------------------|------------|--------------------------------|------------------|----------------|-------------------------------------|
| 고 분 명 | 축조 시기 | 방 향 | 구조 | 벽화 주제 | 전실부 | | | | 중실부 | | | |
| | | | | | 묘도 연도 | 문, 문실 | 전랑(전실) | | 감실, 이실, 측실 | 증랑(중실) | 감실, 이실, 측실, 판실 | |
| | | | | | | | 좌실 | 우실 | | | 좌실 | 우실 |
| 북원2호묘 | 후한 ~위 | 남 | 다실묘 | 생활 풍속 | ? | ? | 좌벽: 문졸 우벽: 문전 | 우벽: 달 | 전벽: 집 좌벽: 人物白藏해 안벽: 무기걸이 | × | ? | ? |
| 북원3호묘 | 후한 ~위 | 남 | 다실묘 | 생활 풍속 | ? | ? | 좌벽: 墓主 우·후벽: 屬吏 | ? | | | | |
| 북원6호묘 | 후한 ~위 | 서 | 다실묘 | 생활 풍속 | ? | 기둥: 구름 무늬 | ? | ? | | 우벽: 車騎 좌벽: 出行 | ? | ? |
| 북대자1호묘 | 후한 ~위 | 동 | 다실묘 | 생활 풍속 | ? | 기둥: 문졸, 문전 | 좌·우벽: 墓主雜 技觀覽 | 우벽: 묘주, 시종 | 좌벽: 묘주, 시종 | 좌·우벽: 出行 | × | 후이실: 出行, 누각, 우물 후랑: 墓室, 음식 창고 |
| 남원매1호 | 위 ~서진 | 남 동 | 다실묘 | 생활 풍속 | ? | 구름무늬 | 좌·우벽: 집 | ? | ? | 후벽: 인물 구름무늬 | × | ? |
| 영수사묘 | 위 ~서진 | 남 | 다실묘 | 생활 풍속 | ? | ? | 전벽: 건물 좌·우벽: 牛車 좌·우벽: 묘주인부부, 시종 | ? | × | ? | × | 후벽: 墓室, 음식창고 |



圖11-① 봉대자1호묘 門卒圖



圖11-② 陝西 離石 東漢馬茂庄3號墓 守門人圖

29)

出行圖

1

門卒

(圖11), 車騎行列

後漢代

3

가

3

中庭

後室

1 中廊 後廊

墓主 乘仙

가

安平 碌家莊塋室墓

30) 雜技圖

가

가

1 後耳室

1

29)

가

東潮

(東潮, 1993)

30) 河北省文物研究所 編, 『河北安平東漢壁畫墓』 文物出版社, 1990.

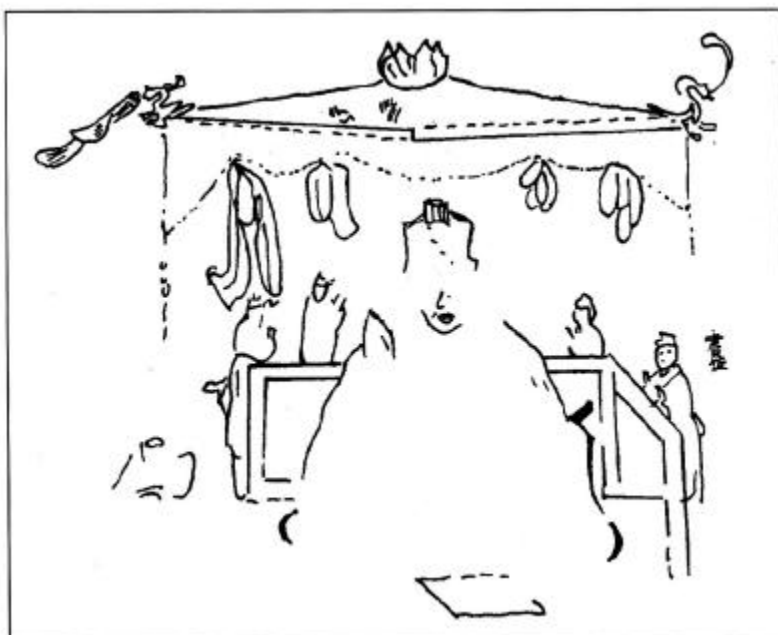


圖12-①
상왕가촌묘
묘주인도



圖12-②
안악3호분
묘주인도

前室部

가

가

가

가

가

1 2 3,

3 2 1

가

1

1

2

西晋代 下限

