

扶蘇山城 東門址 出土 金銅光背

金 容 民

目 次

- 1.
- 2. 出土經緯
- 3. 光背 樣式
- 4.

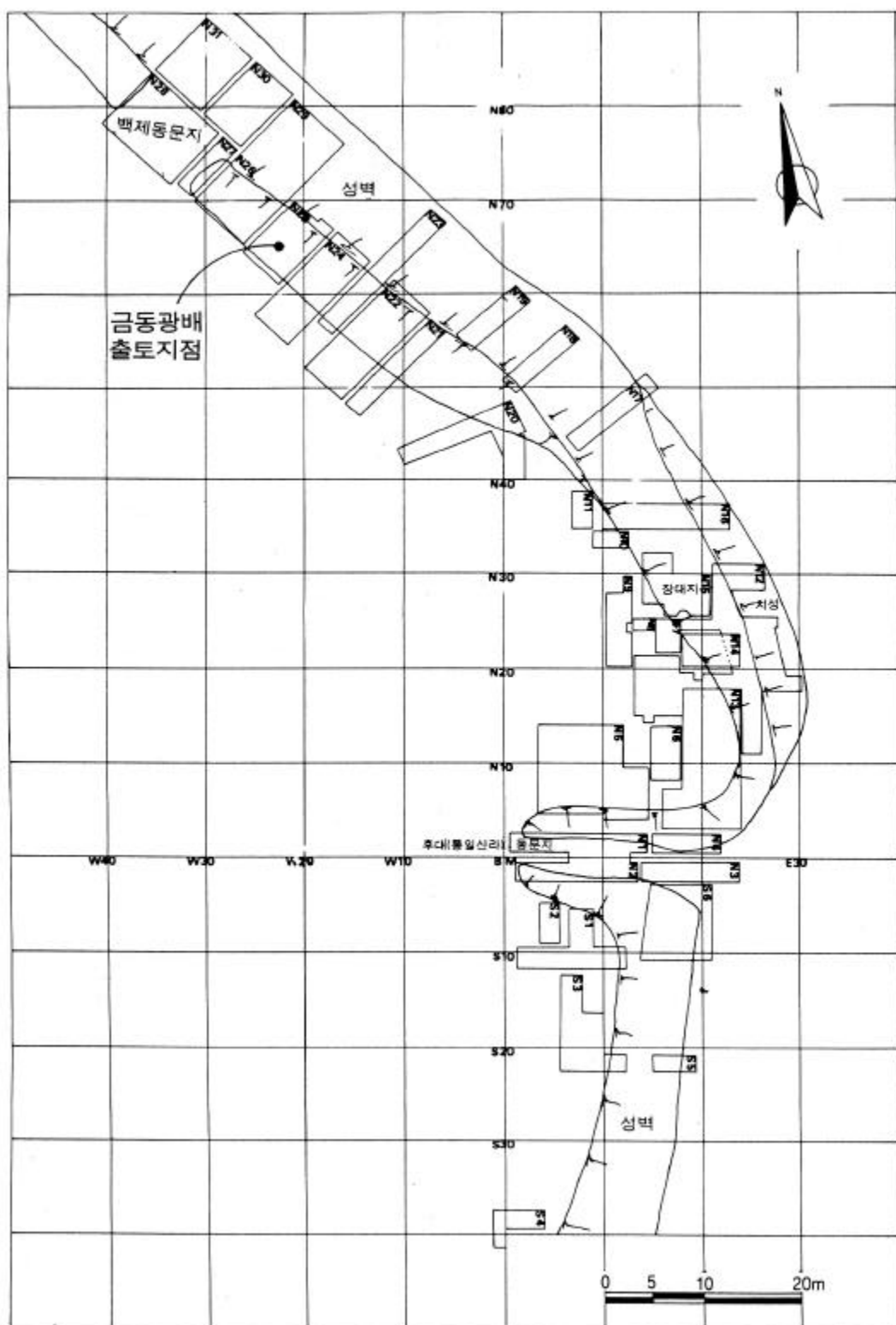
1.

夫餘 扶蘇山城 東門址 周邊城壁 發掘調査(1988-1991) 百濟時代 版築技法  
城壁遺構 關聯施設, , , ,  
遺構・遺物 研究資料 提供 . 出土遺物  
가 金銅製 圓形光背 , 金銅板 蓮華文 忍唐草文 透  
彫 結合  
文樣構成 微密 精密 百濟人 藝術感覺  
.  
本稿 金銅光背 出土經緯 遺物 樣式・製作特徵  
紹介 .

2. 出土經緯

扶蘇山城 百濟 (538-660) 中心 都城 史蹟 第5號 指定 .  
( 100m )  
70-75m  
包谷式 山城 가 山城 類型 ( 1 ).  
가 가 城壁土壘 出土遺物  
包谷式 中心土壘가 構築 軍倉  
新築 , 百濟土壘 補築





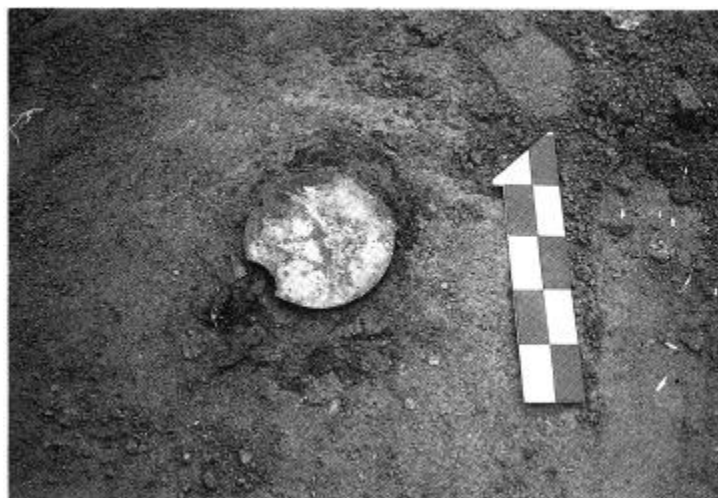
2. 扶蘇山城 東門地發掘調査 ( )

1)  
1991  
1991  
城  
壁 百濟 舊地表 床面 出土 ( 2).  
가  
北進 100m  
城壁切開址(門址)가 , 造營  
門址  
改築  
가 版築工  
法 , 가 土城 構築  
80cm  
舊地表 가  
修築  
金銅光背 金銅龍頭裝飾, 가 金銅遺物  
出土狀況 城 가  
推積土가 光背  
廢棄 原因 火災 ( 1. 2).  
廢棄 堆積 時點  
城 가  
出土當時 金銅透彫裝飾片  
保存處理  
圓形裝飾 蓮華文 花形文 2)

3. 光背 樣式 特徵

透彫裝飾 가 圓形 文樣板  
直徑 12.7cm, 0.9mm

1) , 『 , 1995.  
『 , 1994.  
『 , 1995  
2) , 「 , 『 1995.



도 1.  
金銅光背 出土狀態



도 2.  
金銅光背 出土地點  
(城壁 안쪽)

가 1.8mm, 62.55g ( 3, 3·4)  
中心 周歲部 가

(柄穴) , ㄷ 2mm × 5mm

( 5).  
가

1 ,

光 心部 輩光蓮華文, 周緣部 忍冬唐草文

S

2

mm

小圓珠 0.6cm

連珠文帶

( 6)..

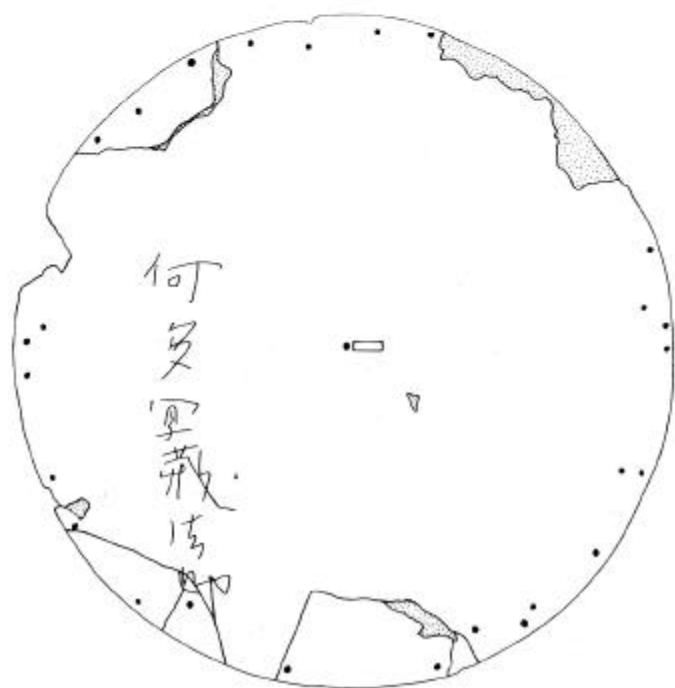
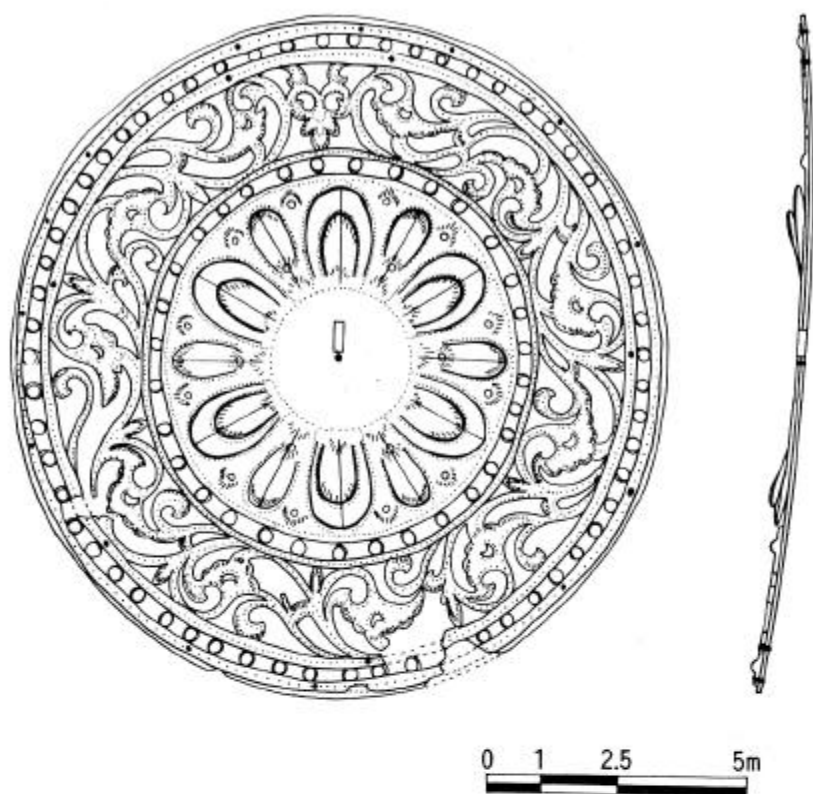
6

重辨

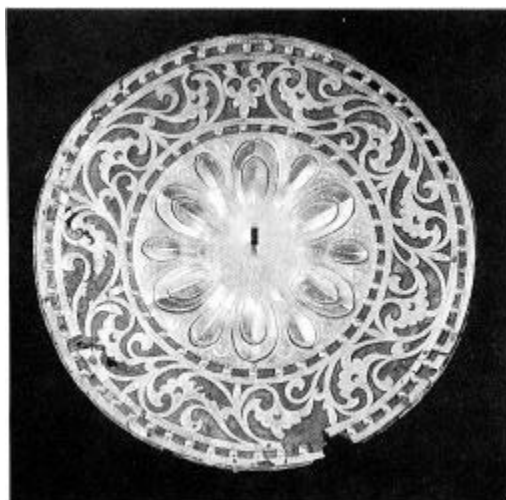
蓮辨

2/3

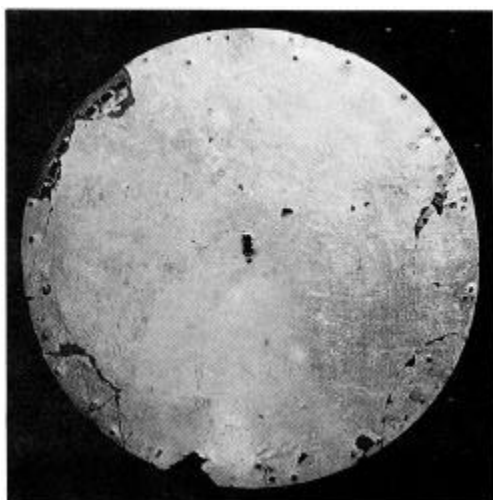
單葉 間辨



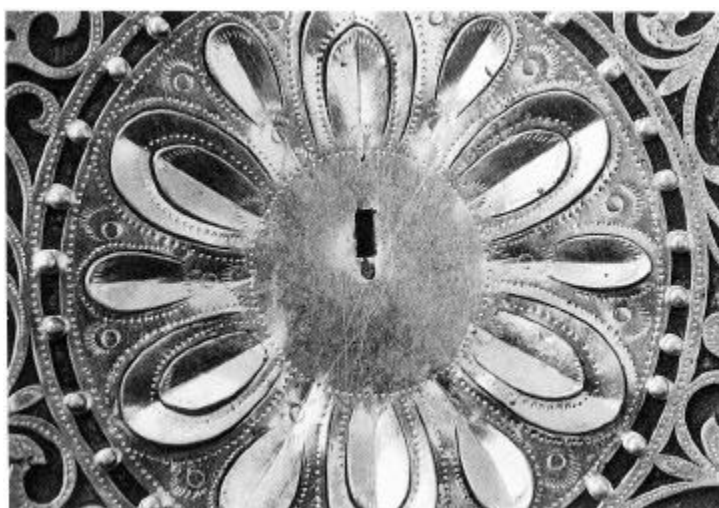
3. 扶蘇山城 出土 金銅光背 實測圖



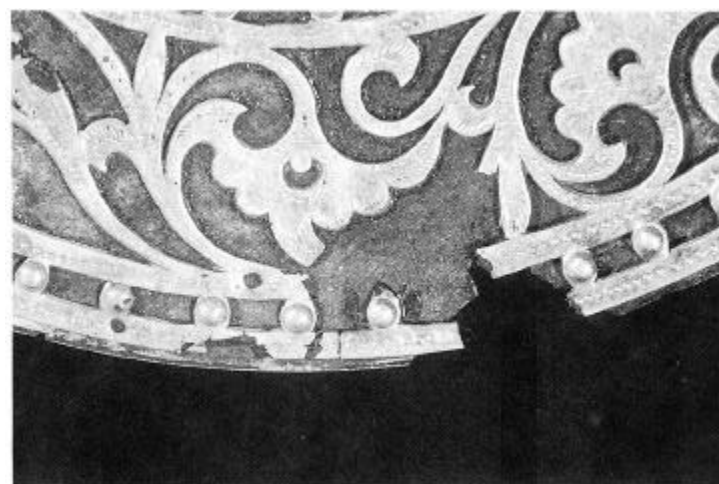
3. 金銅光?



4. 金銅光?



5.  
光背 光心部  
連花文



6.  
光背



도 7.  
光背 蓮花文의 측면모습



도 8. 光背 뒷면 銘文「何多宣藏法師」

1.8mm 小圓



도 9. 뒷면의 금판 덧입힌 상태

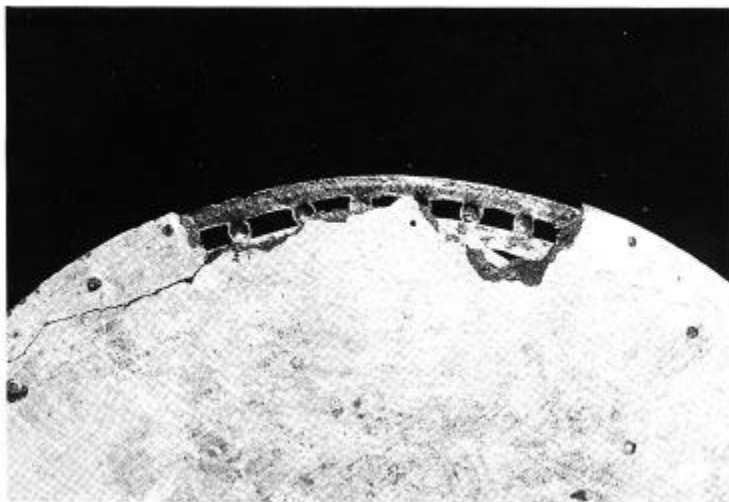
放射形 單線文

縱

葉脈

( 7).  
周緣部 忍冬唐草文





도 10.  
光背 뒷면에 보이는  
앞판 뒷부분의  
도금흔 및  
연주문 타출흔

S

纖細 堅緻 文樣構成

柄穴

柄穴

文樣要素

點列文

單線文

無文

「何多宜藏法師」

銘文

( 8 ).

佛像類成類

柄穴

( 9 ).

, 가

가

鍍金痕

鍍金

打出

( 10 ).

磨研

透彫文樣

鍍金

周緣部

4.

扶蘇山城出土	金銅光背	出土	經緯	樣式	製作特徵
金銅光背	蓮華文	忍冬文	忍唐草文		
가	扶餘	軍守里	廢寺址	箱形塼	扶餘 窺
岩面	外里	蓮華文塼			
携論	陵山里	金銅大香爐(	287	)	
三重	瓣端				蓮瓣
間瓣				蓮華文	
唐草文帶가	陰刻				
扶蘇山城	出土	金銅光背		造成	
				가	
	遺構가				
百濟	王室階層				
	가	가	遺物	年代	文樣
가					
				(	)