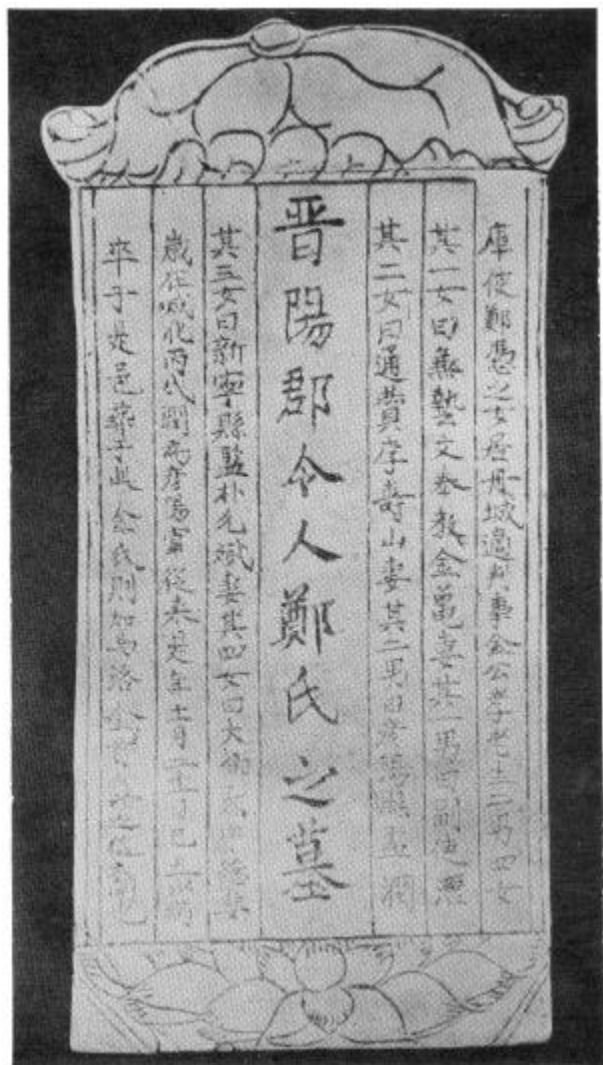


晉陽郡令人

# 鄭氏墓出土 白磁象嵌

崔 淳 雨

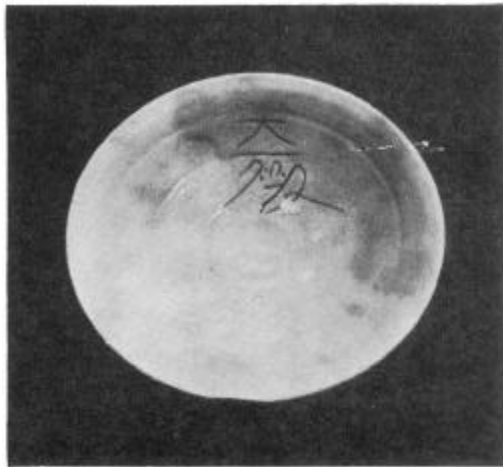
數 草文 雲文 黑象嵌 一種 李朝初期 白磁  
一部 愛陶家 注意  
白磁象嵌 特色 釉胎 青磁 異質的 發達 象嵌技法,  
高麗 青磁象嵌 明 青華 關係が 象嵌 等 注目  
分野 進展



奧平武彦教授, 淺川伯教氏(1)等 李朝白磁象嵌 存在 年代, 窯址等 關  
 斷片的 知見 筆者 白磁象嵌 關心 가 廣州郡 上樊川里  
 初期 李朝白磁窯址 踏査(2) 白磁象嵌片 採集

李朝磁器 人氣가 上昇 李朝初期古墳 盜掘 李朝磁器  
 關 資料가 白磁象嵌關係 資料 望  
 外 所得 近來 筆者 主要 李洪根氏가 所藏 太一殿銘  
 白磁象嵌草文托蓋 白磁象嵌蓮唐草文 金元全氏가 所藏 晉陽郡令人 鄭  
 氏 白磁象嵌墓誌 伴出 一連 白磁象嵌遺物等 一稿 草

李洪根氏 太一殿銘器 白磁象嵌蓮唐草文 關 一文  
 蓮唐草文 白磁象嵌 釉胎 象嵌技法 稀有 秀作  
 李朝白磁象嵌 水準 對 認識 全的  
 가 金元全氏 所藏 鄭氏墓出土資料 觀  
 點 意義 李朝白磁象嵌 絶代年代 例가



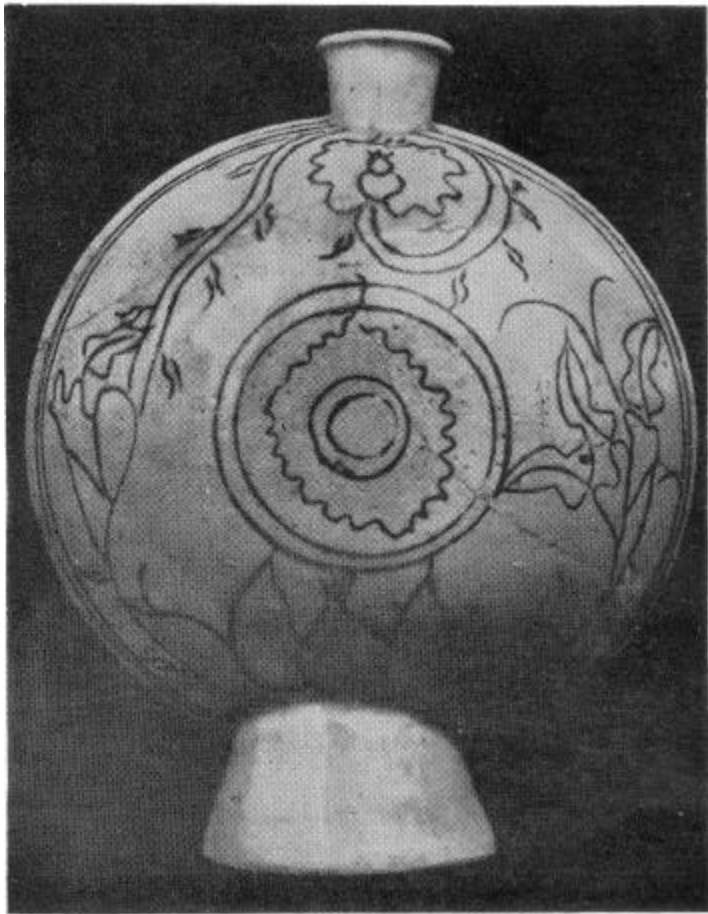
太一殿銘器



鄭氏墓誌伴出一括遺物

鄭氏墓出土	一聯遺物	慶尙南道 居昌郡 北上面	一砂防工事場	發見
傳	蓮華柱聯形	晉陽郡令人 鄭氏	白磁黑象嵌墓誌	
白磁象嵌草花文	一, 純白磁	托蓋一式,	二,	一, 三
一聯遺物	焦點	白磁象嵌	長文	墓誌銘 異例的
白磁象嵌	樣式手法			
墓誌板	形式 長方形	上端部	蓮葉形	形狀 下端部 墓誌銘 欄外
滿開 蓮	黑象嵌	上下端	中心部	總七行間 罫線 象嵌 罫
線 銘文 楷書				
裏面	表面	意匠	象嵌	銘文 表面 意匠 比 略
化 表現			蓮葉形 上邊頂部	繩文
象嵌	側面		意匠 象嵌	自由
風雅			小形 墓誌	年代
가		宣德十年銘粉青砂器墓誌(3)	鄭氏墓誌	先行 墓誌
銘意匠例	墓誌銘 中央	行間 「晉陽郡令人鄭氏之墓」	題記	右
第一行間 「庫使 鄭憑之女居丹城適判事金公孝老生二男四女」	第二行間 「其一女日兼藝文 奉教金龜妻 其一男日副使 」	第三行間 「其二女日通贊李壽山妻其二男日彥陽縣監潤」	第五行間 「其三女日新寧縣監朴允斌妻其四女日大鄉鄭守德妻」	第六行間 第七行間 「歲在成化丙戌潤爲彥陽宰從來是年十一月二十一日己丑以病卒于是邑葬于此金氏則駕洛金首露之後裔也」
墓誌	主人 鄭氏	死亡經緯	本稿	要點
紀年銘 明示				
銘文	女人 正從四品	(令人 稱號)	判事金孝	
老 가 丹城	二男四女	成化二年(世祖一二年一一四六六)	彥陽縣	
監	二男 金潤	彥陽 가 病	十一月二十一日 彥陽	
		句節 「金氏則駕洛金首露之後裔也」	添加	
	鄭氏 男便 金孝老가	金孝老	附	
葬	意味	墓誌가 出土	居昌郡	居昌
先塋				
	墓誌板 成化二年	當時 彥陽縣監 金潤	自己管下 彥陽가	
	格調	樣式 當時 墓誌	普通以上	
等				
	清明			
墓誌板	白磁象嵌	一連 白磁	世祖十二年(一四六六)當時	慶尙道地方官窯
	白磁象嵌	樣相 實證	現在 唯一	資料

	白磁象嵌	斷片的	知見	優先	
墓誌板	釉藥	冰裂	溫雅	定白磁風	釉色
的	帶綠白磁釉色		當時	地方官窯白磁	品格
	鄭氏	子彥陽縣監	金潤	成宗實錄(4)	金潤
勿論	成宗代	官職	彥陽縣監	邊地	輾轉
				地方官	

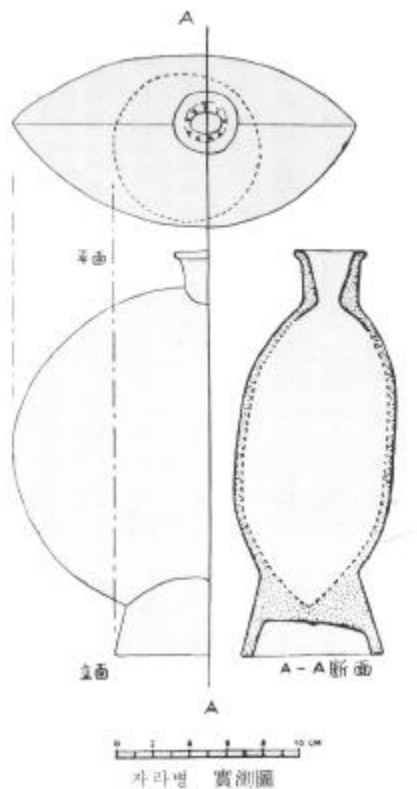


白磁象嵌자라병

三

白磁象嵌	瓶	圓錐形	延長
가	가	異色的	瓶 胴體
側面			正圓
樣式	가		運動具
瓶胴	表裏	兩面	意匠
가	瓶胴	圓心部分	同心
		線	圓廓
			素脫
			蓮

, 圓心 周圍 退化 牡丹唐草  
 凌宵花 가 自由 風雅 表現  
 無我 境地 .  
 釉調 細密 釉永裂 釉가 部分 定窯風 溫雅 釉色 部  
 分 酸化 還元 窯變色 混在 部分 .  
 瓶 一面 缺損部分 墓誌 多幸  
 .  
 瓶全面 土象嵌 溫雅 白磁釉調 發  
 色  
 .  
 純白磁 托蓋, , 等 李朝初期白磁 樣式  
 符合 意匠 鄭氏墓誌 紀年 .  
 口邊 典雅 外反 器內底 圓心 典雅  
 點等 . 李朝器物 類似 가  
 托蓋 酒盃 樣式 時代 趣向 意匠例 明朝器皿制式  
 類似 例 素朴 單純化 簡素美 格調  
 . 蓋 釉胎 技法 精選 一見 高麗白磁上品  
 青白釉色 冰裂  
 一連 純白磁 釉胎가 帶綠白磁釉  
 色 點 定窯風 酸化釉色 墓誌 釉調 對照的 .



高 二一,七cm  
底徑 七,七cm  
墓誌長 三八,六cm  
幅 二,四cm  
厚 一,八cm

註一 (1) 奥平武彦 陶器講座(東京雄山閣) 李朝篇 分院條 五一面參照

(2) 淺川伯教 陶器全集十七卷(東京平凡社)李朝篇 本文三面參照

二 一九六 年五月筆者 廣州郡草月面上樊川里 李朝初期 白磁窯址 伴出 草文 雲  
文等 白磁象嵌片 採集

三 鄭良謨 美術資料第七號 一九六三 國立博物館 收錄 宣德十年銘粉青砂器墓誌參照

四 成宗實錄 卷七十四 七年丙申十二月癸酉條 司憲府大司憲尹繼謙等上?子曰臣等 將河叔溥被  
擄人畜匿不以聞罪狀推鞠事以啓奉教叔溥則文移推劾朴良信則更緘問得情臣等竊惟河叔溥 朴良信尹孟  
枝金潤等 或爲節度使或爲助戰節度使或爲郡守或爲萬戶