

美術資料

* 국립중앙박물관 누리집(www.museum.go.kr) '학술' 정기간행물<미술자료>에서 논문(제1~96호) 및 총 목차(제95호까지)를 내려받으실 수 있습니다.

美術資料

제 96 호 2019

論文 Articles

- 18 十六世紀 實景山水畫 이해의 확장 : 〈鏡浦臺圖〉, 〈叢石亭圖〉를 중심으로
Broadening the Understanding of Sixteenth-century Real Scenery Landscape Painting:
Gyeongpodae Pavilion and Chongseokjeong Pavilion
이수미 Lee Soomi
- 54 1788년 김응환의 봉명사경과 《海嶽全圖帖》
Kim Eung-hwan's Official Excursion for Drawing Scenic Spots in 1788 and His *Album of Complete Views of Seas and Mountains*
오다연 Oh Dayun
- 89 船遊와 遊山으로 본 鄭遂榮의 《한임강유람도권》 고찰
A Study on Jeong Su-yeong's *Handscroll of a Sightseeing Trip to the Hangang and Imjingang Rivers* through the Lens of Boating and Mountain Outings
한상윤 Hahn Sangyun
- 123 과시된 효심: 국립중앙박물관 소장 〈仁旺先塋圖〉 연구
Showing Filial Piety: *Ancestral Burial Ground on the Inwangsan Mountain* at the National Museum of Korea
이재호 Lee Jaeho
- 155 龍珠寺 〈三世佛會圖〉의 祝願文 解釋과 製作時期 推定
Interpretation of Praying Letter and Estimation of Production Period on *Samsaebulhoedo* at Yongjusa Temple
강관식 Kang Kwan-shik
- 181 조선총독부박물관 문서의 분류 체계에 대한 시론
The Classification System and its Code on Archives of the Government-general Museum of Joseon in the National Museum of Korea
오영찬 Youngchan Oh

資料 Research Materials

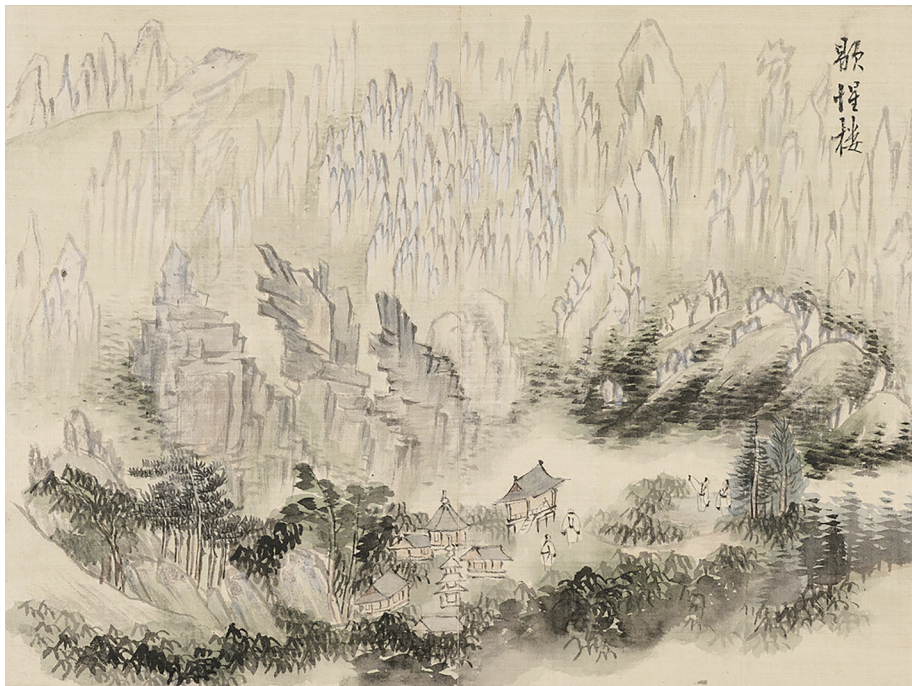
- 209 국립중앙박물관 소장 포천 출토 철조여래좌상에 대한 소고
An Inquiry into the Iron Seated Buddha Excavated from Pocheon in the National Museum of Korea
강건우 Kang Kunwoo
- 224 새롭게 확인된 高麗 墓誌銘 : 「金龍軾 묘지명」·「上黨縣君 郭氏 묘지명」·「閔脩 묘지명」
The Newly Identified Goryeo Memorial Inscriptions
강민경 Kang Minkyeong
- 239 조선말기 百扇圖의 새로운 제작경향 - 독일 로텐바움세계문화예술박물관 소장 〈百扇圖〉와
국립중앙박물관 소장 〈百扇圖 草本〉을 중심으로 -
New Trends in the Production of One Hundred Fans Paintings in the Late Joseon Period: The One Hundred Fans Painting in the Museum am Rothenbaum Kulturen und Künste der Welt in Germany and Its Original Drawings at the National Museum of Korea
권혜은 Kwon Hyeun



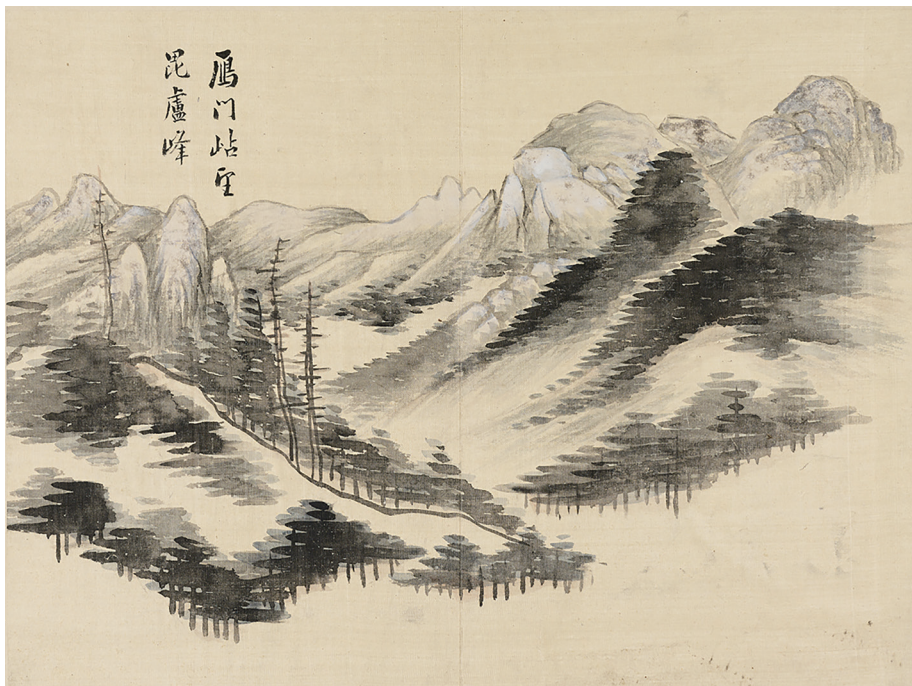
원색도판-1. 필자미상, 〈경포대도〉, 조선 16세기 후반, 견본담채, 102.0×55.0cm, 국립중앙박물관(증9735-1)



원색도판1-2. 필자미상, 〈충석정도〉, 조선 16세기 후반, 견본담채, 100.0×54.0cm, 국립중앙박물관(증9735-2)



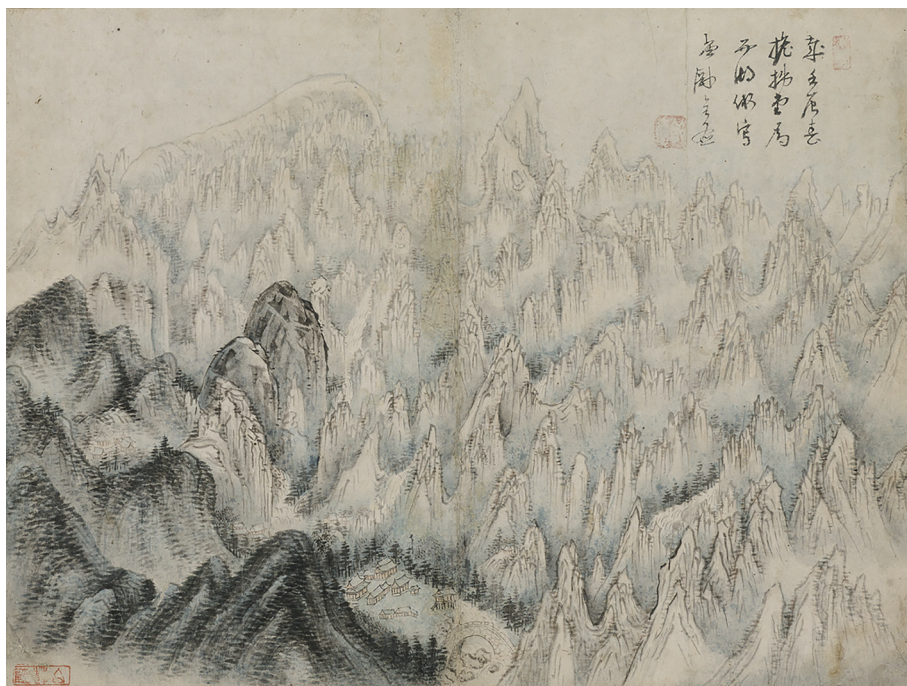
원색도판2-1. 《해악전도첩》 중 〈월성루〉, 조선 1788~1789년, 견본담채, 32.2×43.0cm, 개인소장



원색도판2-2. 《해악전도첩》 중 〈안문점망비로봉〉, 조선 1788~1789년, 견본담채, 32.2×43.0cm, 개인소장



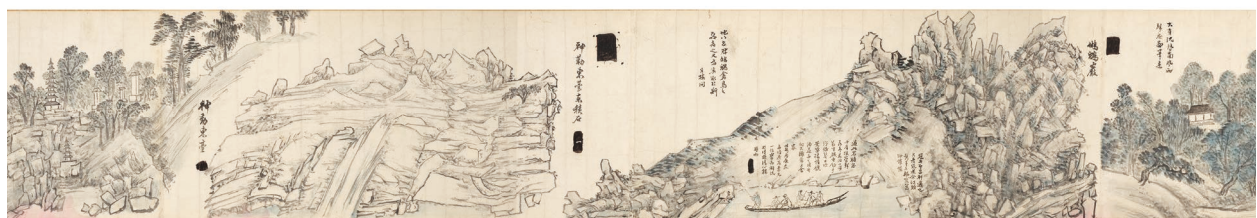
원색도판2-3. 《해악전도첩》 중 〈현종암〉, 《해악전도첩》, 조선 1788~1789년, 견본담채, 32.2×43.0cm, 개인소장



원색도판2-4. 김응환, 〈금강전도〉, 조선 1772년, 지본담채, 26.8×35.7cm, 개인소장



원색도판3, 정수영, 《한임강유람도권》, 조선 1796~1797년, 지본담채, 25.3×1,575.6cm, 국립중앙박물관(덕수3991)





원색도판4, 조종묵, 〈인왕선영도〉, 조선 1868년, 견본담채, 128.0×360.0cm, 국립중앙박물관(덕수5520)



원색도판5-1. 김홍도, 이명기, 김득신, 상경 등, 용주사 〈삼세불회도〉, 조선 1790년, 견본채색, 420.0×350.0cm, 화성 용주사 대웅보전



원색도판5-2, 용주사 〈삼세불회도〉 중 축원문 부분



원색도판6. 철조여래좌상, 신라 9세기, 높이 105.0cm, 국립중앙박물관(본관9976)



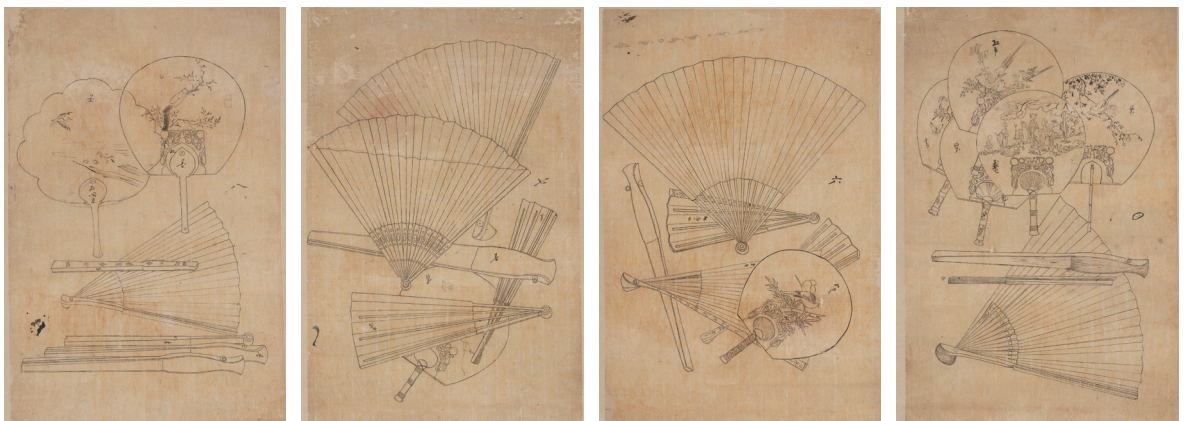
원색도판7-1. 김용식 묘지명, 고려 1197년, 석제, 미국 스미소니언박물관 프리어새클러갤러리 ©함순섭



원색도판7-2. 민수 묘지명, 고려 1122년, 석제, 13.0×17.4×2.9cm, 국립중앙박물관(덕수794), 左-앞면, 右-뒷면



원색도판8-1. 필자미상, 〈백선도〉, 조선 19세기, 지본담채, 각 72.3×43.0cm(화면크기), 독일 로텐바움세계문화예술박물관



원색도판8-2. 필자미상, 〈백선도 초본〉, 조선 19세기, 지본수묵, 각 65.0×43.0cm, 국립중앙박물관(남산1432)

