

관람안내 Visitor Information

이용시간: 10:00~17:50  
휴관일: 1월 1일, 설날, 추석, 국립중앙박물관장이  
지정한 날  
관람료: 무료

Hours: 10:00~17:50  
Closed Days: January 1, Seollal, Chuseok,  
and other days designated by the museum  
Free Admission

회차	시간
1	10:00 – 11:50
2	12:00 – 13:20
3	13:30 – 14:50
4	15:00 – 16:20
5	16:30 – 17:50

교육안내 Educational Programs

기간: 주중/주말/방학  
대상: 유아/초등/가족/단체  
\* 세부내용은 누리집을 참고해 주세요.

We offer programs for families, school  
groups, and pre-school groups.  
\*Please refer to our website for more detailed  
information.

국립중앙박물관 어린이박물관

04383 서울시 용산구 서빙고로 137  
02-2077-9647~8

[www.museum.go.kr/site/child/home](http://www.museum.go.kr/site/child/home)

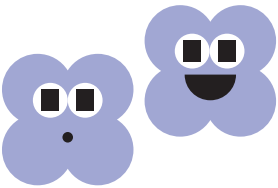
국립중앙박물관  
어린이박물관  
CHILDREN'S MUSEUM



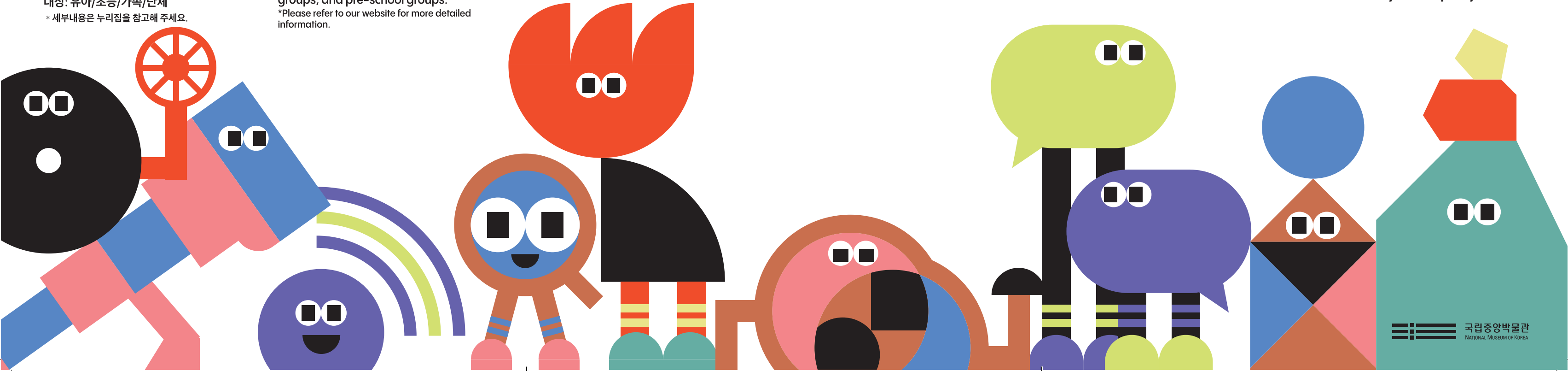
National Museum of Korea,  
Children's Museum

137, Seobinggo-ro, Yongsan-gu, Seoul,  
04383, Republic of Korea

어린이박물관  
CHILDREN'S MUSEUM



아하! 발견과 공감  
Aha! Discovery and Empathy in Action



국립중앙박물관  
NATIONAL MUSEUM OF KOREA

## 새롭게 관찰해요

- ① 멀리 보는 눈
- ② 크게 보는 눈
- ③ 속을 보는 눈
- ④ 창작 놀이터

## 다르게 생각해요

- ⑤ 자연의 에너지, 불
- ⑥ 도구를 만드는 금속
- ⑦ 빙글빙글 움직이는 바퀴

## 마음을 나눴어요

- ⑧ 생각을 표현하는 글자
- ⑨ 마음을 전달하는 통신
- ⑩ 어린이박물관 오케스트라

## Seeing Through New Eyes!

- ① Eyes That See Far Away
- ② Eyes That Make Things Bigger
- ③ Eyes That Look Inside
- ④ Creative Playground

## Thinking Differently!

- ⑤ Fire, Nature's Energy
- ⑥ Metal, A Material Used for Making Tools
- ⑦ Wheels That Turn Round and Round

## Let's Share What's On Our Minds!

- ⑧ Letters and Characters That Express Our Thoughts
- ⑨ Communications Media That Convey What's On Our Minds
- ⑩ Children's Museum Orchestra



어린이는 보호자와 함께 이용해주세요.  
All Children must be accompanied by an adult.



음식은 전시실 밖에서 먹어요.  
Food is prohibited in the museum.



사용한 물건은 제자리에 정리해요.  
Please put items back where they belong.

